



کیمیا سازه الکا

کاتالوگ محصولات

تمایز، اعتماد، ماندگاری

درباره ما

شرکت کیمیا سازه آلکا با تیمی مجرب در زمینه تأمین محصولات مهندسی در پروژه های عمرانی همواره قصد دارد با شناخت نیازهای مشتریان ، راه حل های فنی صحیح با هزینه بهینه جهت رفع مشکلات پیش رو را پیشنهاد دهد. تجربه ۲۰ ساله حضور در بازار ساخت و ساز با تکنولوژی روز دنیا همواره پشتوانه قابل اتکایی برای این تیم جهت حمایت مشتریان در تأمین محصولات از قبیل انواع انکربولت ها و سیستم های نصب تأسیساتی و آتش بند با برندهای معتبر خارجی و داخلی می باشد. همواره این مجموعه از نظرات شما همراهان گرامی جهت بهبود بخشیدن سیر روند رسیدن به اهداف بلند مدت این شرکت که رضایتمندی و حفظ وفاداری مشتریان یکی از آنها است استقبال می نماید.

چشم انداز ما

- ایجاد یک سازمان قابل اتکا و متعهد برای مشتریان و همکاران
- توسعه زمینه های قابل ارائه در صنعت ساختمان و تمرکز بر پیشرفت آن
- افزایش سطح کیفیت ساخت و ساز با ارائه محصولات و راه حل های مهندسی
- ارتقاء سطح کیفیت زندگی کاری کارکنان با استفاده از سیستم جامع مدیریت منابع انسانی
- کمک به رونق تولید در کشور با حمایت از تولید کننده داخلی از طریق روشهای بازاریابی حرفه ای

وظیفه ما

- سر لوحه قرار دادن صداقت و تعهد و کار تیمی در سازمان کیمیا سازه الکا جهت پیشبرد اهداف مشتریان
- برقراری ارتباط موثر و پایدار با مشتریان
- التزام به کیفیت و معیارهای فنی و مهندسی در ارائه محصول و خدمات
- ارزیابی عملکرد شرکت در مراحل مختلف ارائه خدمات به مشتریان

ارزش ها



کار گروهی



تعهد



صداقت

چرا باید ما را انتخاب کنید؟

- « ارائه راه کارهای مهندسی
- « ارائه برندهای معتبر اروپایی
- « حضور کارشناسان و مهندسان در پروژه
- « خدمات تست محصولات در محل پروژه
- « طیف گسترده محصولات از ابتدای ساخت تا بهره برداری
- « خدمات محاسبات فنی

نحوه کار ما

برای اینکه بتوانیم نیازهای مشتریان را بهتر درک کنیم و طبق آن راه حل مناسب ارائه دهیم تیم مهندسی فروش این شرکت طی برنامه کاری مدون شده با حضور در پروژه های شما عزیزان و ارائه و اجرا نمونه محصول و دریافت اطلاعات لازم مهندسی در مورد نیاز مطرح شده، بهترین محصول با برند مناسب را برای آسودگی خیال مشتری پیشنهاد می نماید.

راز موفقیت ما

آنچه که خود درک کرده ایم راز موفقیت شرکت کیمیا سازه الکا در اعتقاد به اشتراک گذاری افکار و نظرات تیم و ارزش دادن به آن در جهت به ثمر رساندن اهداف مشتریان و تلاش در حفظ و پایداری ارتباط قابل اتکا بوجود آمده می باشد. و آنچه برای ما محرز است، همواره خواستار ایجاد مسیر دو طرفه برد - برد بر پایه اصول صحیح در تعاملات کاری پیش رو با مشتریان خواهیم بود.

تیم تخصصی ما

تمامی نفرات سازمان کیمیا سازه الکا با گذراندن دوره های آموزشی بازاریابی حرفه ای که طی سالیان متمادی تجربه گردیده است و همواره بروز بودن آن بررسی میگردد، آمادگی دارند در زمینه محاسبات فنی و راه حل های مهندسی در کنار شما عزیزان با تبادل تجربه دو طرفه گام موثری در پیشبرد اهداف واحدهای فنی و اجرا و پشتیبانی پروژه ها بردارند.

مقدمه

پس از حضور چندین ساله در صنعت ساختمان و با شناسایی نیازهای پروژه‌ها و مشتریان بر آن شدیم تا جهت رفع این موارد سبد محصولات متنوع را با واردات برندهای معتبر جهانی همچون هیلتی و فیشر و در کنار آن تولید و تامین نمونه‌های داخلی در این صنعت را متناسب با شرایط مشتریان عزیز جمع‌آوری کنیم.

که می‌توان به عنوان نمونه از :

انکربولت‌های شمیایی و مکانیکی جهت نصب پلیت بر روی سازه بتنی
سیستم‌های ساپورت تاسیساتی و ملحقات نصب آن جهت عبور تاسیسات الکتریکی و مکانیکی
دستگاه‌های سوراخکاری چرخشی و برشی الماسه برای سوراخکاری بتن و فلز در سایزهای مختلف
سیستم‌های آتش بند جهت دود بند و آتش بند کردن زون‌های حریق با مقاومت‌های ساعتی مشخص در برابر حریق
و دیگر محصولات مصرفی مورد نیاز پروژه‌ها نام برد.



انکر بولت

انکر بولت ها به سه دسته شیمیایی ، مکانیکی و پلاستیکی تقسیم بندی می شوند که در پروژه ها ، به منظور نصب یک صفحه به سطوحی از جنس بتن مورد استفاده قرار می گیرد. این صفحه ها امکان اتصال قطعات فلزی مختلف به سازه بتنی را فراهم می آورند.

نیروهای وارده با هر نوع و ماهیت، به دو نوع کششی و برشی تقسیم می شوند به همین دلیل انواع انکر با ظرفیت باربری کششی و برشی شناخته می شوند.

علاوه بر آن با توجه به اینکه این محصولات بتوانند برخی نیازها را در یک نصب صحیح تأمین کنند تاییدیه های متفاوتی از قبیل لرزه، شوک، خستگی، باربری در حریق و ... می توانند داشته باشند که این استانداردها در آزمایشگاههای معتبر دنیا طبق آیین نامه های اروپا (ETA) و آمریکا (ACI) بررسی شده و صادر می گردند.

تجربه نشان داده در کاربردهای مختلف در نصب های با اهمیت برندهای پیشرو جهانی همچون **HILTI** و **Fischer** با داشتن بالاترین تاییدیه و باربری در این صنعت توانسته اند اعتماد مهندسين خبره را جلب نمایند.



عوامل مؤثر در طراحی انکر بولت

در بسیاری از موارد با توجه به شرایط و اهمیت و حساسیت نصب، انتخاب انکر مناسب می‌بایست با طراحی و بر اساس برخی مبانی و تئوری‌های مربوط به آن انجام گیرد. برخی عوامل مؤثر در طراحی انکر شامل موارد زیر است.

جهت و نوع نیرو (استاتیکی / دینامیکی): کششی (Tensile Load , N) و برشی (Shear Load , V).

فاصله انکرها از یکدیگر و فاصله کاشت از لبه ماده پایه: اگر این فواصل رعایت نشود شکست در بتن بین دو کاشت و یا در لبه بتن ایجاد میشود (Edge Failure , Splitting failure).

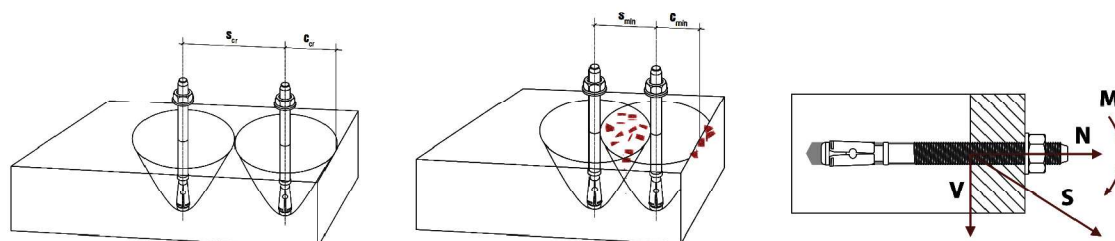
میزان نیرو: معمولاً بر حسب کیلو نیوتن (KN) سنجیده میشود.

عمق کاشت انکر بولت: تغییر در عمق کاشت می‌تواند باعث تغییر اندازه مخروط تنش شود که در طراحی اثر گذار خواهد بود.

میلگردهای مسلح کننده بتن: وجود میلگردهای مسلح کننده بتن می‌تواند کاهش اثر تداخل مخروط تنش‌ها کمک کند.

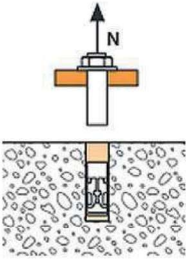
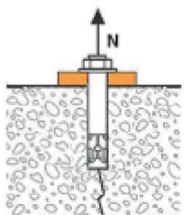
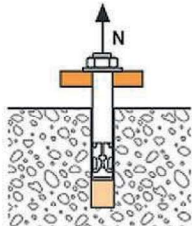
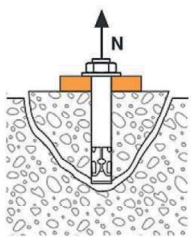
نوع بتن (ترک دار – بدون ترک): هنگامی که بتن به عنوان ماده پایه در اثر اعمال نیرو تحت کشش قرار می‌گیرد، ترک‌های ریزی روی آن ایجاد می‌شود که اغلب با چشم قابل رویت نیستند و اندازه آن‌ها از $0/3$ میلیمتر تجاوز نمی‌کند. هنگامی که انکر در این نواحی نصب می‌شوند و در زمانی که بارهای وارده از نوع دینامیکی هستند، وجود این ترک‌ها گیرایی انکر با بتن را به دلیل باز و بسته شدن ترک کاهش می‌دهند و باعث از بین رفتن یکپارچگی مخروط تنش تشکیل شده می‌شود. در نتیجه باربری انکر کاهش می‌یابد که روی طراحی انکر اثر گذار خواهد بود.

مقاومت نمونه مکعبی / استوانه ای بتن: مقاومت بتن تاثیر مستقیم در ظرفیت باربری انکر دارد.

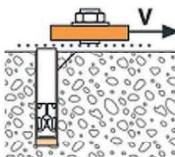
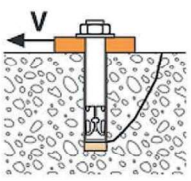
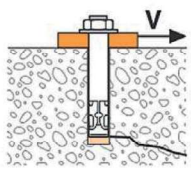


انواع شکست در اثر نیروهای وارده بر انکر بولت ها

شکست در اثر نیروی کششی

 <p>Steel Failure (شکست استیل)</p> <p>خرابی فولاد (گسیختگی فولاد) در اثر نیروی کششی</p>	 <p>Splitting (ترک خوردن ماده پایه)</p> <p>ترک خوردن سطح بتن در اثر عدم رعایت فاصله حداقل انکرها از یکدیگر</p>	 <p>Pull Out (بیرون آمدن انکر بولت)</p> <p>بیرون کشیده شدن انکر در اثر نیروی کششی از بتن</p>	 <p>Concrete Breakout (شکست بتن)</p> <p>قلوه کن شدن بتن در اثر نیروی کششی انکر</p>
-------------------------------------------------------------------------------------------------------------------------------------------------------------------------------------	------------------------------------------------------------------------------------------------------------------------------------------------------------------------------------------------------------	-------------------------------------------------------------------------------------------------------------------------------------------------------------------------------------------	----------------------------------------------------------------------------------------------------------------------------------------------------------------------------------

شکست در اثر نیروی برشی

 <p>Steel Failure</p> <p>خرابی فولاد (گسیختگی فولاد) در اثر نیروی برشی</p>	 <p>Pry-out Failure</p> <p>قلوه کن شدن بتن در اثر نیروی برشی در انکرهای دور از لبه</p>	 <p>Edge Failure</p> <p>قلوه کن شدن لبه بتن در اثر نیروی برشی در انکرهای نزدیک به لبه</p>
----------------------------------------------------------------------------------------------------------------------------------------------------------------------	----------------------------------------------------------------------------------------------------------------------------------------------------------------------------------	---------------------------------------------------------------------------------------------------------------------------------------------------------------------------------------

انکر های شیمیایی (چسب های کاشت میلگرد)



عدم اجرای صحیح آرماتور بندی ، تغییر نقشه های سازه ، الحاق قطعات جدید ، مقاوم سازی و ادامه عملیات بتن ریزی در مواردی که نصب میلگرد انتظار فراموش شده و یا پیش بینی نشده است ، از جمله موارد رایج در اجرای سازه های بتنی می باشد و یکی از بهترین و کم هزینه ترین راه حل های رفع معایب و اصلاح موارد فوق ، کاشت میلگرد با انکرهای شیمیایی یا همان چسب های بتنی می باشد. همین طور می توان با کاشت میلگرد رزوه شده ، صفحه های فلزی را روی سطح بتن نصب کرد.

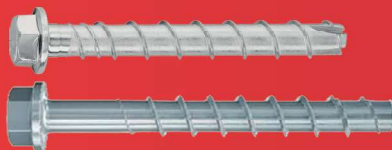
کاربردها

- کاشت آرماتور انتظار
- مقاوم سازی لرزه ای
- تعریض سازه بتنی
- نصب صفحات فلزی
- مناسب برای کاشت راد یا آرماتور با طول مهاری بالا
- قابلیت استفاده در بتن مرطوب و مغروق در آب



HILTI		FISCHER	TEAM-PRO	برند	
RE500-V3	HY-200	FIS-EM PLUS	TP E SD+		نام محصول
500	500	390	585		حجم محصول (ML)
✓	✓	✓	✓	Cracked	متریال پایه
✓	✓	✓	✓	non-cracked	
✓	✓	✓	✓	Static	شرایط بارگذاری
✓	✓	✓	✓	seismic-c1	
✓	✓	✓	✓	seismic-c2	
✓	✓	✓	✓	Fire	
✓	✓	✓	✓	hammer drill	شرایط نصب
✓	✓	✓	✓	Diamond drilled holes	
✓	✓	✓	✓	hollow drill bit	
✓	✓	✓	✓	ETA	تأییدیه ها
✓	✓	✓	✓	ICC	

انکرهای مکانیکی (رول بولت های پیچی)



از خصوصیات انکرهای پیچی می توان از قابلیت باز شدن بعد از نصب نام برد که این امکان را فراهم می آورد، چنانچه محل نصب تغییر کند از این محصول دوباره استفاده نمود.



CE ETA Solid brick concrete (uncracked) concrete (cracked) Static C1/C2 ICC Fire



کاربردها:

- استفاده برای نصب های سریع
- نصب پلیت نما
- نصب نرده
- نصب صندلی
- نصب قالب
- امکان استفاده برای نصب های موقت

HILTI	FISCHER		برند
HUS-3	FBS-II		نام محصول
✓	✓	Cracked	متریال پایه
✓	✓	non-cracked	
✓	✓	Static	شرایط بارگذاری
✓	✓	seismic-c1	
✓	✓	seismic-c2	
✓	✓	Fire	
✓	✓	ETA	تأییدیه ها
✗	✗	ICC	

انکرهای مکانیکی (رول بولت های لرزه ای)

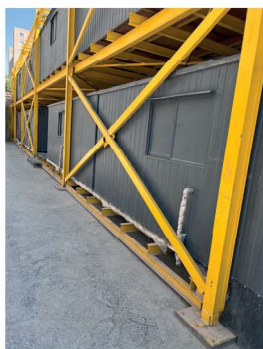


در نصب های سازه ای که دارای اهمیت بالا هستند و نوع بتن (ترکدار یا تحت کشش) و یا بارهای دینامیکی همچون بار لرزه ای در انتخاب انکر تأثیر گذار است، می توان از انکرهای زیر در طراحی استفاده نمود.



کاربردها:

- نصب والپست
- نصب سازه نما
- نصب ریل آسانسور
- نصب های تاسیساتی
- قابلیت اطمینان بالا در مناطق لرزه خیز



HILTI		FISCHER	TEAM-PRO		برند
HST3	HST2	FAZ-II	TP CCA-X		نام محصول
ZINC PLATE		ZINC PLATE	ZINC PLATE		جنس محصول
✓	✓	✓	✓	Cracked	متریال پایه
✓	✓	✓	✓	non-cracked	
✓	✓	✓	✓	Static	شرایط بارگذاری
✓	✓	✓	✓	seismic-c1	
✓	✓	✓	✓	seismic-c2	
✓	✓	✓	✓	Fire	تأییدیه ها
✓	✓	✓	✓	ETA	
✓	✗	✓	✗	ICC	

انکرهای مکانیکی (رول بولت های غیر لرزه ای)



برای بهینه کردن هزینه و مشخصات فنی هنگامی که بتن در طراحی تحت فشار تعریف می گردد و یا بار لرزه ای یا شوک یا خستگی به انکر وارد نمی شود می توان از انکرهای زیر استفاده نمود.

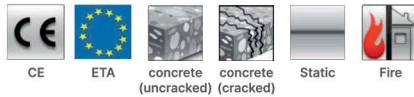


کاربردها:

- نصب جان پناه
- نصب سازه نعل درگاه
- نصب ریل آسانسور
- نصب های تاسیساتی
- نصب نرده
- نصب حفاظ

HILTI			FISCHER	TEAM-PRO		برند
HSA	HSB	HSV	FBN-II	MTH		نام محصول
×	×	×	×	×	Cracked	متریال پایه
✓	✓	✓	✓	✓	non-cracked	
✓	✓	✓	✓	✓	Static	شرایط بارگذاری
×	×	×	×	×	seismic-c1	
×	×	×	×	×	seismic-c2	
×	×	×	×	×	Fire	
✓	✓	×	✓	✓	ETA	تأییدیه ها
×	×	×	×	×	ICC	

انکرهای مکانیکی (انکرهای داخل رزوه)



این انکرها با امکان نصب در کاور بتن جهت نگهداری المان های سازه ای و تاسیساتی مورد استفاده قرار می گیرند ، که در بازار عموماً به اسم انکرهای داخل رزوه یا انکرهای ضربه ای شناخته می شوند. ساختار انکرهای ضربه ای به صورت رزوه ی داخلی می باشد که پس از کاشت در سوراخ از قبل ایجاد شده، با ضربه داخل انکر بارگذاری آن فعال می شود و مناسب برای محیط های داخلی و خشک می باشد . این انکر مناسب برای باربری متوسط با نصب راد تمام رزوه می باشد.



کاربردها:

- نصب ساپورت سینی کابل و لوله
- نصب سقف کاذب
- نصب کمد و صندلی
- نصب نرده
- نصب دوربین های مدار بسته

HILTI		FISCHER		TEAM-PRO			برند
HKD	HKV	EA-II	EA-N	DAL	DA		نام محصول
✓	×	✓	×	✓	✓	Cracked	متریال پایه
✓	×	✓	×	✓	✓	non-cracked	
✓	×	✓	×	✓	✓	Static	شرایط بارگذاری
✓	×	✓	×	✓	✓	Multiple use - Redundant fastening	
✓	×	✓	×	✓	✓	Fire	
✓	×	✓	×	✓	✓	ETA	تأییدیه ها
×	×	×	×	×	×	ICC	

پشتیبانی فنی

محاسبات فنی انکربولت ها

نرم افزارهای محاسبات فنی انکربولت های برندهایی همچون هیلتی و فیشر با نامهای PROFIS و C-FIX با توجه به اینکه تئوری انکر را کاملا طبق آیین نامه های اروپا و امریکا در جزئیات فنی به خوبی رعایت کرده اند اطمینان مهندسیین محاسب مشاور و پیمانکاران را به خود طی زمان متمادی جلب نموده اند. بدین جهت این شرکت با استفاده از ارائه فرم محاسبات انکر به مهندسیین فنی آماده ارائه خدمات رایگان جهت انتخاب محصول انکربولت مناسب و بهینه از نظر فنی و قیمتی برای کاربرد تعریف شده در پروژه ها می باشد.

محاسبه فنی سیستم های نصب تأسیساتی

جهت نصب سیستم های نوین تأسیساتی نیاز است که در ابتدا کارشناسان فنی این شرکت محاسبات اولیه را با توجه به باربری ها و شرایط تعریف شده در فرم محاسبات از طرف مشتری را در نرم افزار مدل کرده و پس از خروجی معتبر، برآورد اولیه میزان متربال مربوطه اعلام می گردد. که با تایید مشتری محصولات لازم از طرف شرکت کیمیا سازه تامین میگردد.

تست کارگاهی

با توجه به نیاز مشتریان نسبت به تست کارگاهی محصولات مکانیکی و شیمیایی، جهت انتخاب بهتر، انجام موردی آزمون کارگاهی به درخواست مشتریان توسط کارشناسان این شرکت صورت می پذیرد.



سیستم های نصب تأسیساتی

با توجه به اینکه نصب و اجرای سیستم های تأسیسات سنتی سخت و زمانبر است و نیاز به برش کاری و جوشکاری و عملیات پاشش ضد زنگ جهت حفاظت در برابر زنگ زدگی و خوردگی در محل کارگاه را دارد، جهت رفع این نیازها پروفیل های تأسیساتی مدولار که قابلیت مونتاژ با استفاده از قطعات الحاقی در کارگاه را دارند تولید می گردند.

انواع ساپورت تأسیساتی

سیستم ساپورت تأسیسات بار گذاری سبک



طراحی ساپورت با وزن پایین
قابلیت استفاده جهت :

- لوله کشی ها ، کانال کشی ها و کابل کشی بر روی سینی های کابل کانال های تهویه
- لوله های انتقال دود با ضخامت های ظریف با عرض کم و متوسط
- سیستم های انتقال آب
- لوله های آتش نشانی
- تأسیسات برقی و روشنایی

سیستم ساپورت تأسیسات بار گذاری متوسط



طراحی ساپورت با وزن نسبتا کم و مقاومت بالا
قابلیت استفاده جهت :

- ساپورت لوله های آب گرم (افقی و عمودی) که دارای حرکت ناشی از تغییرات دمایی می باشند
- مقاوم سازی قطعات الحاقی ساختمان (تابلو برق و ...)
- نصب سقف کاذب و سقف های سازه ای

سیستم ساپورت تأسیسات بار گذاری سنگین



کاهش وزن سازه تا ۵۰ درصد در قیاس با روشهای سنتی
قابلیت استفاده جهت :

- لوله های صنعتی و سینی کابل های سنگین
- کاربرد وسیع در صنایع نفت ، گاز و پتروشیمی
- المان های درون رایزرها

انواع بست های تأسیساتی

بست گلابی شکل لوله آتش نشانی



برای لوله های آتش نشانی ، یکی از متداول ترین بست ها است. طراحی این قطعه مطابق استاندارد NFPA و با قابلیت رگلاژ عمودی می باشد. این نوع بست برای لوله های اطفاء حریق و همچنین نصب به صورت آویز برای انواع لوله های دارای حرکت طولی در صنایع ساختمانی، صنعتی، بیمارستانی و.. مورد استفاده قرار می گیرد.

بست عایق دار



بست لوله چند منظوره ، همانطور که از نامش پیداست دارای کاربری های متعددی است. برای جلوگیری از تماس مستقیم فلز با فلز می تواند دارای عایق باشد ، که از عایق الاستومری برای آن استفاده می شود. در لوله کشی ساختمانی ، تجهیزات بیمارستانی و صنعتی کاربرد دارد. به صورت آویز یا نشیمن قابل نصب است.

بست اسلایدر سنگین



برای مهار لوله های با قطر بالای ۴ اینچ که در دو طرف آن فیکس پوینت نصب شده است از اسلایدر صنعتی پایه بلند بارهای سنگین استفاده می کنند. این قطعه ، امکان حرکت طولی لوله به دلیل انبساط گرمایی را ایجاد می کند.

بست چنگکی لوله

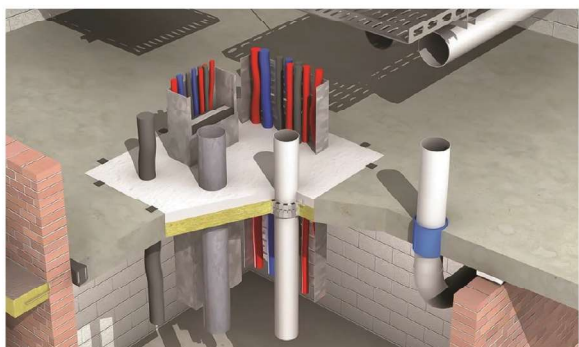
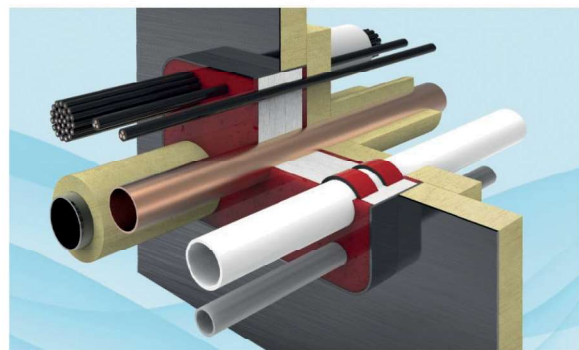
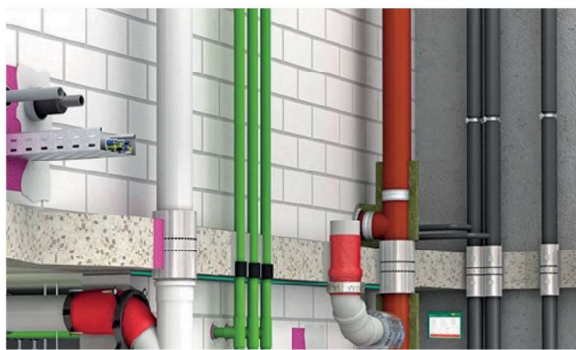


برای مهار لوله های سیستم های آبرسانی، برق رسانی، آتش نشانی و همچنین کابل های برق به کار می رود. به صورت دو تکه طراحی شده است. با عبور لوله و یا کابل برق از درون آن، با پیچ و مهره محکم می شود. برای نصب بر روی دیوار، در سقف و ساپورت های آویز و متناسب با سایز لوله های مختلف تولید می شوند.

سیستم های آتش بند

مواد آتش بند و دود بند موادی هستند که در هنگام حریق وظیفه جلوگیری از نفوذ حریق و دود از ناحیه ای به ناحیه ای دیگر را دارد. عمده استفاده آتش بند و دود بند در محل تأسیسات و رایزرها و داکت ها می باشد که برای جدا سازی نواحی حریق استفاده میشود. این سیستم مکمل سیستم های اطفاء و اعلام حریق استفاده شده در ساختمان می باشد.

از مهمترین شاخصه های مواد آتش بند داشتن تأییدیه های بین المللی همچون FM , UL می باشند که برندهای معتبر اروپایی برای محصولات اخذ می نمایند.



جانمایی استفاده از مواد آتش بند در زون های حریق

انواع آتش بند و دود بند

آتش بند بازشوهای برقی و مکانیکی
آتش بند نمای ساختمان
آتش بند درز انقطاع

انواع مواد

فوم
ملات
رنگ
رنگ به همراه پشم سنگ
فوم منبسط شونده
بست لوله
نوار منبسط شونده و ...

ضمناً این نکته قابل ذکر است پس از برآورد کارگاهی و تخمین متریکال مربوط به هر کاربرد، محصول آتش بند مناسب توسط این شرکت قابل ارائه و اجرا می باشد.



دستگاه‌های سوراخکاری و برش

با توجه به نیاز پروژه‌ها در هنگام خرید به برخی محصولات جهت سوراخکاری و برش بتن مسلح یا بتن غیر مسلح شرکت کیمیا سازه دستگاه‌ها و محصولات مصرفی برندهای معتبری از جمله هیلتی و بوش و ماکیتا و دیوالت را نیز ارائه میکند که در زیر به آنها اشاره شده است.

انواع دستگاه تخریب



انواع دستگاه‌های کرگیری

انواع دریل‌های سوراخکاری



چهار شیار

پنج شیار

انواع دریل‌های دوکاره سوراخکاری و تخریب



انواع محصولات مصرفی

انواع مته های کرگیری



مته کرگیر مصالح



مته کرگیر بتن

انواع مته الماسه



- ① مته ۴ شیار، ۴ الماسه
- ② مته ۴ شیار، ۲ الماسه



- ① مته ۵ شیار ۲ الماسه
- ② مته ۵ شیار ۴ الماسه

انواع مته های سوراخکاری



فلز معمولی HSS-R



فلز کبالت HSS-C

انواع صفحه برش



صفحه برش بتن



صفحه برش فلز

انواع قلم تخریب



- ① قلم تخریب نوک تخت
- ② قلم تخریب نوک تیز

از حسن انتخاب شما

سیاس گزاریم



Kimyasazeh_olka



Kimyasazeh



+۹۸۹۱۰۶۶۸۸۳۶۰



Info@Kimyasazeh.com
www.Kimyasazeh.com



۰۲۱۸۸۷۴۷۴۰۰
+۹۸۹۱۲۲۳۵۱۱۶۹



خیابان بهشتی خیابان کاووسی فر، کوچه
نکیسا، پلاک ۳۰ شرقی، طبقه ۵، واحد ۱۰

